

Várgróður og veðurlag

Ávirkar veðurlagið vistskipanina á
Landgrunninum?

Sólvá Káradóttir Eliassen

phd.-verkætlan:

Marine climate effects on primary production around the Farø Islands

1. november 2013 – 1. november 2016



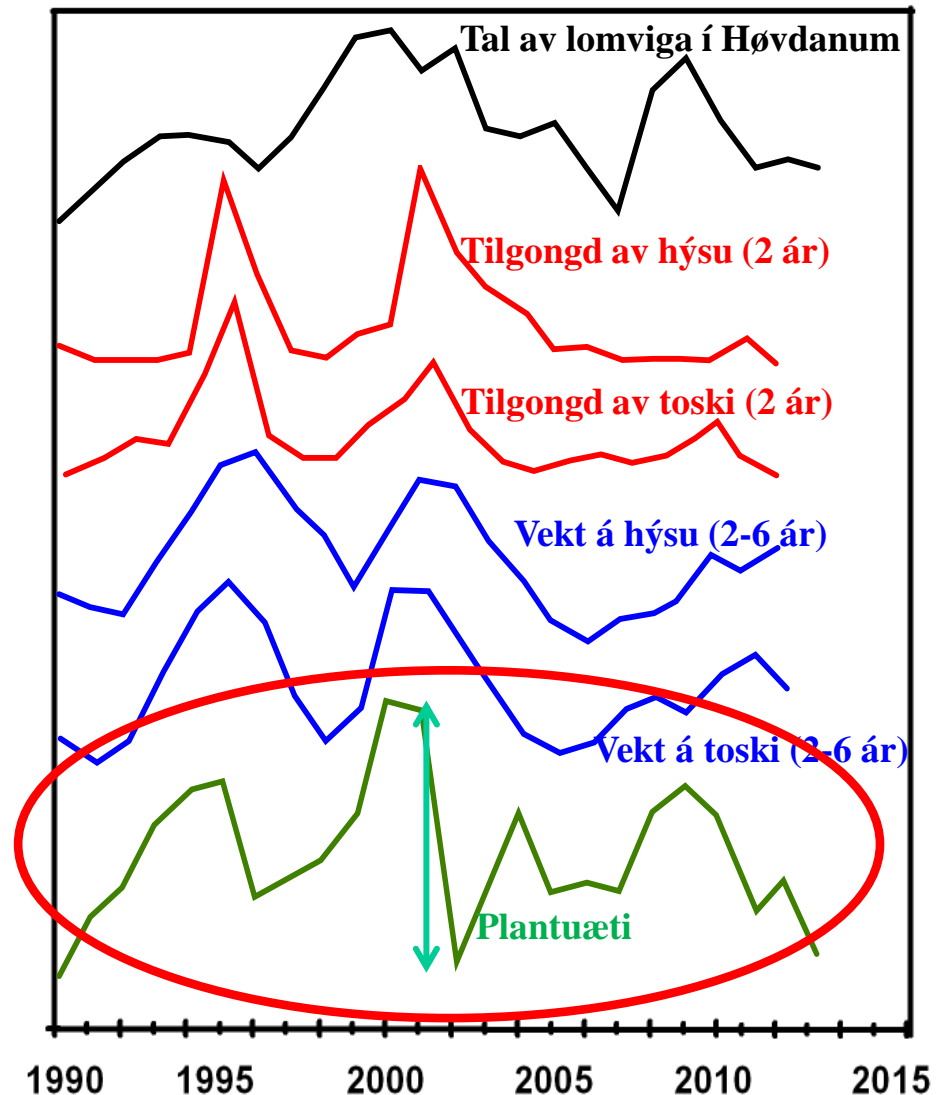
HAVSTOVAN
FAROE MARINE RESEARCH INSTITUTE

Innihaldsyvirlit

- Hvat er várgróður og hví er hann týdningarmikil?
- Er nakað samband millum várgróðurin og veðurlagið?

Vistskipanin á Landgrunninum

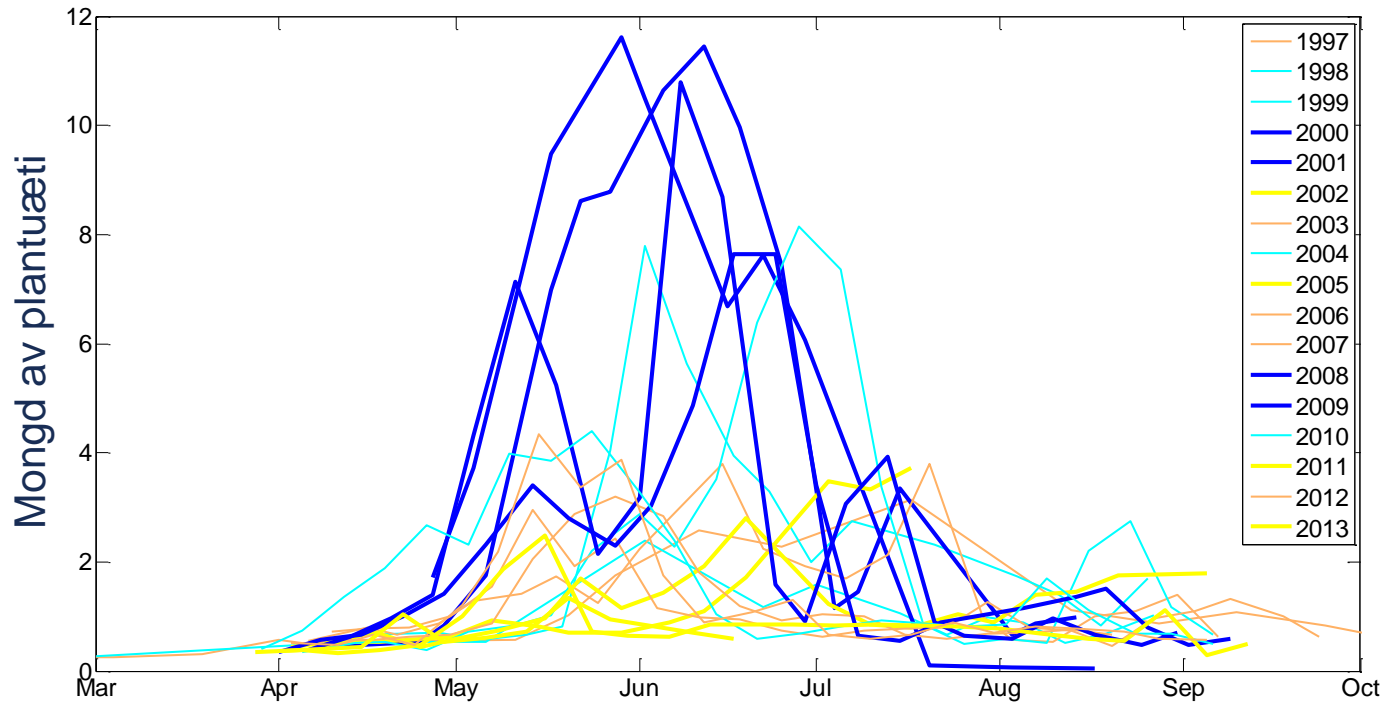
- Serstøk vistskipan á Landgrunninum, øðrvísi enn í djúpa havinum rundanum
- Á markinum millum grunna og djúpa sjógvin er ein frontur, ið skilir Landgrunnin og djúpa havið
- Sjóvarfall blandar grunna sjógvin væl alt árið
- Stórir millum-árligir munir
- Millum-árligu sveiggini síggjast á øllum stigum í vistskipanini



Várgróður

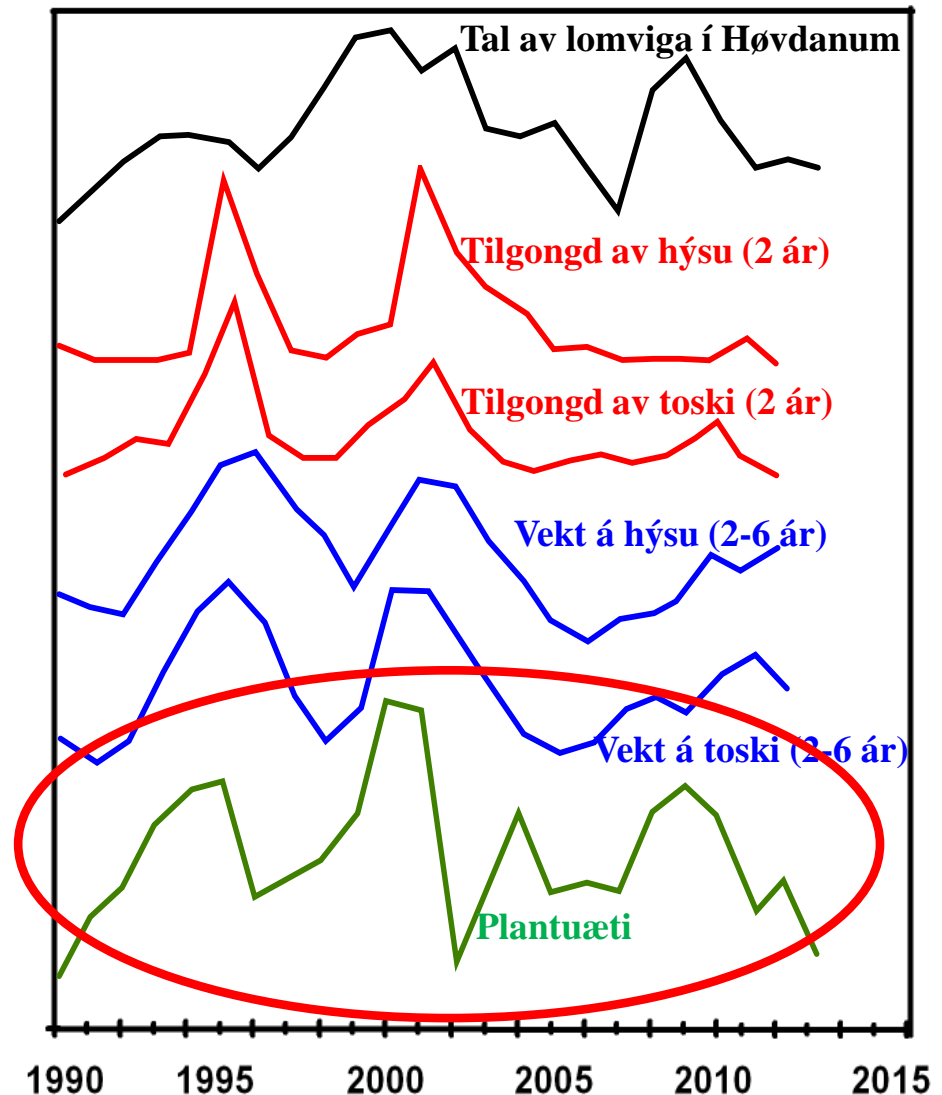
Várgróður

Samlaði árligi gróðurin verður umroknaður til eitt “gróður-indeks”



Lívfrøðilig sveiggj

- Plantuæti er føði hjá djóraæti, t.d. reyðæti
 - Reyðæti er føði hjá nebbasild og øðrum verum í havinum
 - Nebbasild er føði hjá bæði fiski og sjófugli
 - Umvent samband millum nøgd av plantuæti og reyðæti
 - Tá plantuætið “blómar” klárar reyðætið ikki at steðga vøkstrinum
- Tað er nøgdin av plantuæti, sum er avgerandi fyri livilíkindunum hjá verum í hægri liðum í føðiketuni



Várgróður og veðurlag

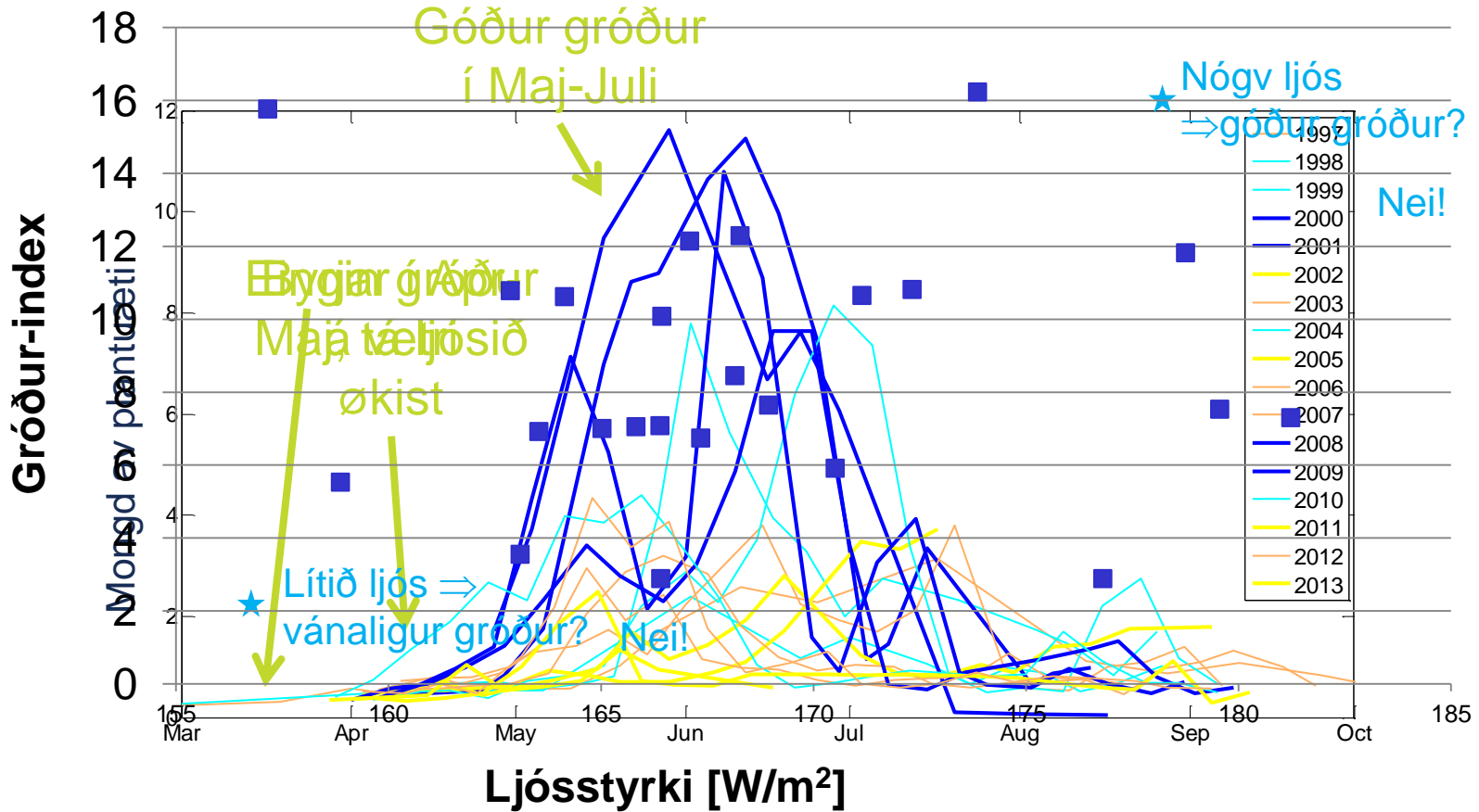
- hvussu kann veðurlagið ávirka gróðurin?

- Ljós
- Hiti
- Føðsluevni
- Vindur
- Streymur
- Útskipting t.e. blanding
millum sjógvin á
Landgrunninum og
sjógvin uttanfyri

Ljós - er týðningarmikið, men ikki

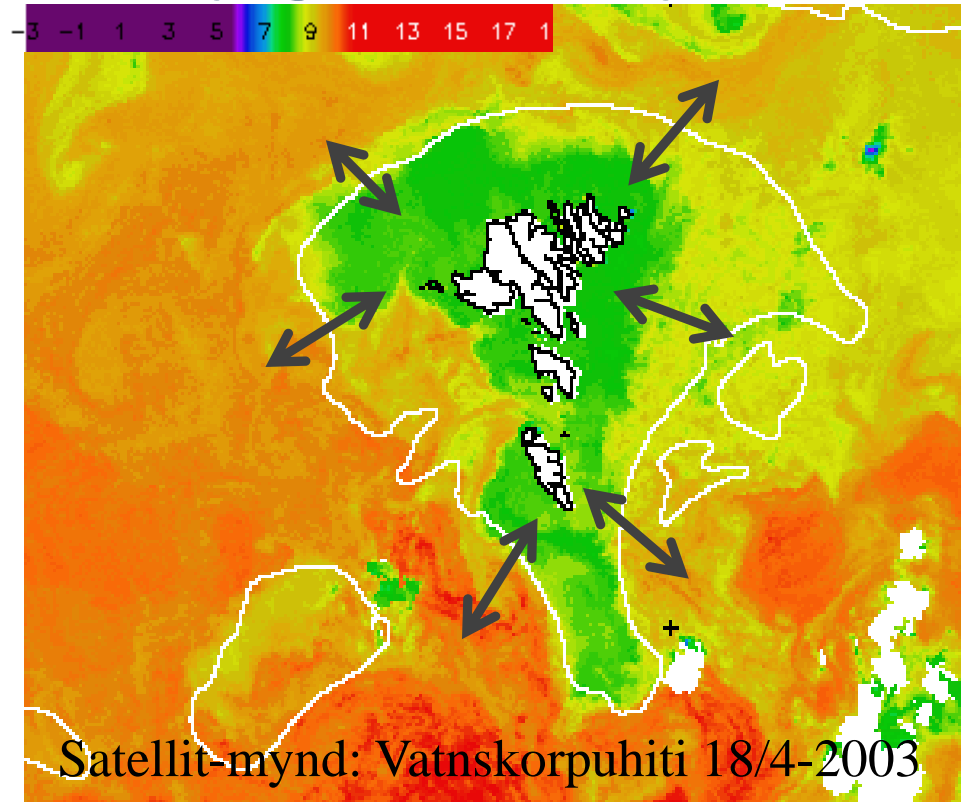
stýrandi fyri várgróðurin

➔ Miðal ljós í April-Maj 1990-2013



Útskipting – Hvussu blandast sjógvurin á Landgrunninum við sjógvin uttanfyri

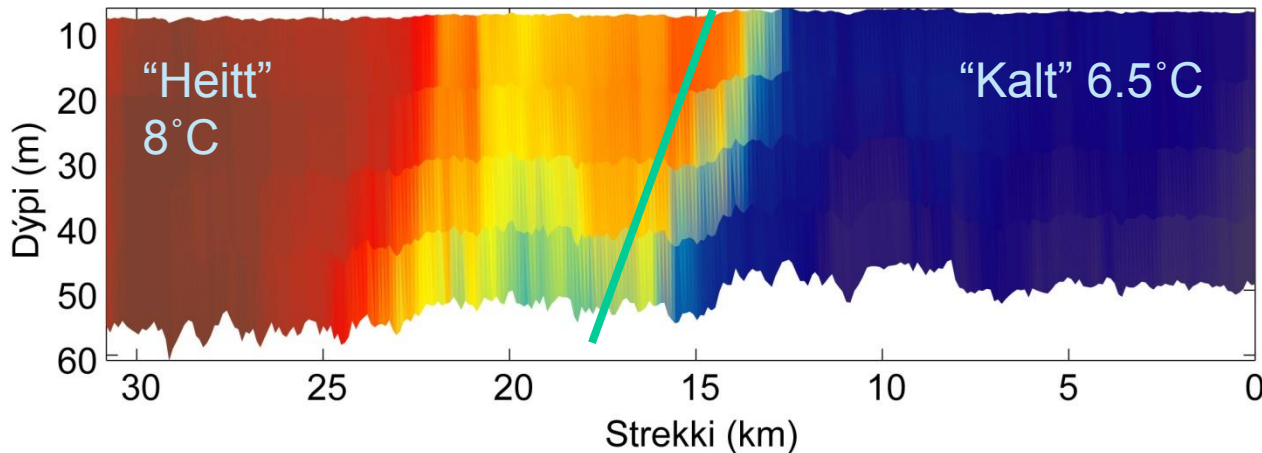
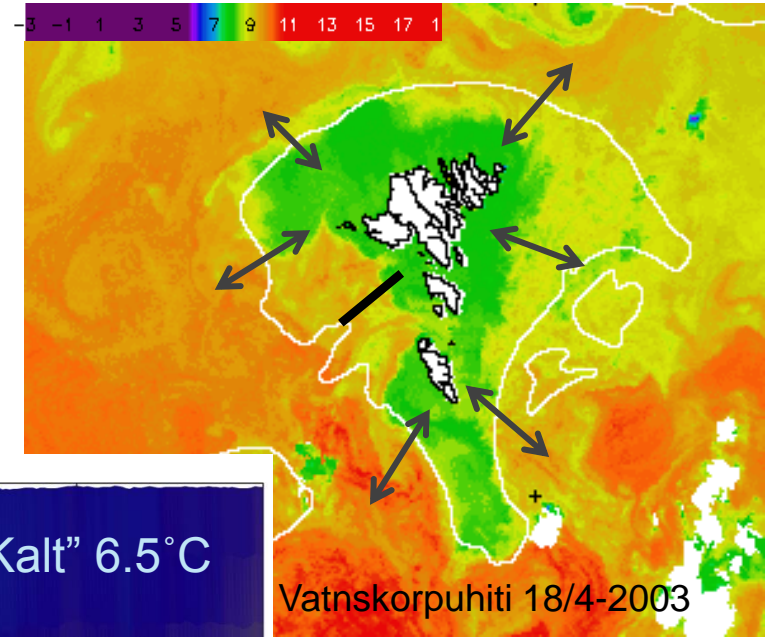
- Fronturin skilir sjógvin á Landgrunninum frá ytru leiðunum
- Fronturin er avgerandi fyri hvussu væl sjógvurin á Landgrunninum blandast við havið uttanfyri



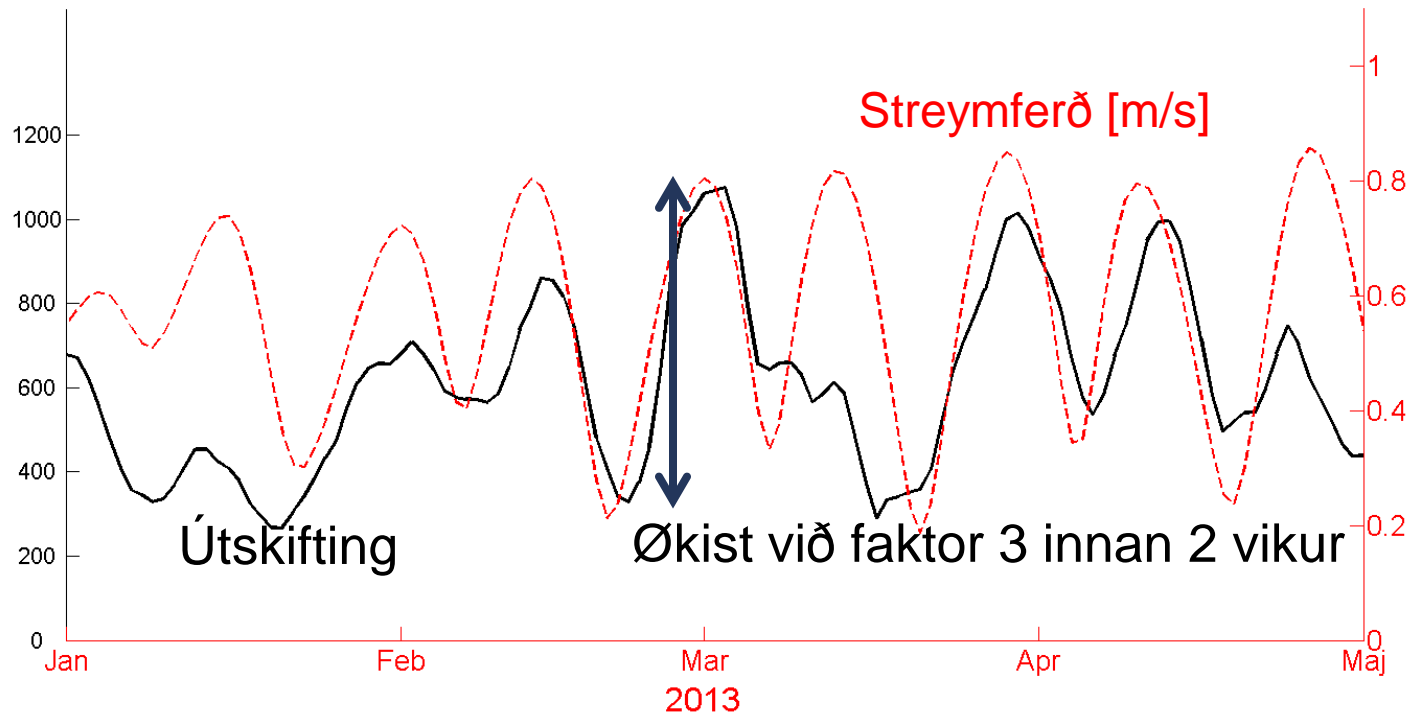
Útskipting – Samband landkast útskipting á Landgrunninum og sjógvin uttanfyri

Lítill útskipting \Rightarrow plantuæti fær nógv ljós
inni á grunnum vatni

Stór útskipting \Rightarrow plantuæti verður skolað út
á djúpt vatn áðrenn tað
nær at blóma

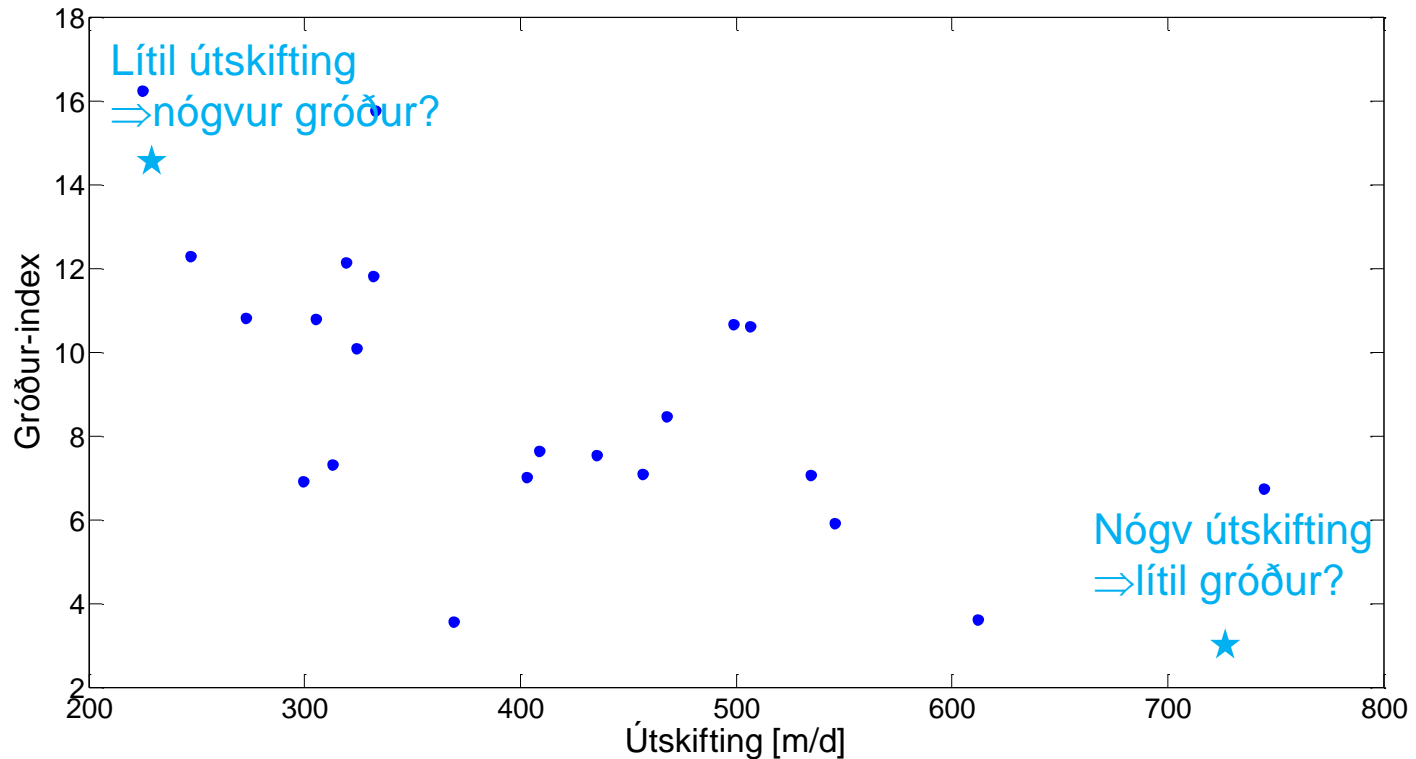


Útskipting – Samband millum útskipting og sjóvarfall



- Útskiptingin varierar nógv
- Ofta fylgist hon við sjóvarfallinum

Útskipting – samband millum gróður og útskipting



- Bendir á, at jú minni útskipting, jú betri gróður

Samantøka

- Veðurlagið er avgerandi fyri gróðurin
 - Ljósviðurskiftini eru týdningarmikil, men eru ikki avgerandi fyri um árið verður gott ella ringt
 - Útskiptingin spælir inn – ikki greitt hvussu nógv
- Tað er tað sum eg kanni í løtuni 😊

Takk fyri